

# BioEntry W2

IP-Fingerabdruck-Terminal für den Außenbereich



Suprema BioEntry W2 ist ein robustes Gerät für die Zugangskontrolle per Fingerabdruck, das die fortschrittliche Biometrietechnologie und Sicherheitsplattform von Suprema nutzt. BioEntry W2 bietet ausgezeichnete Leistung und Sicherheit durch den neuesten Fingerabdruck-Algorithmus von Suprema in Kombination mit einer leistungsstarken Quad-Core-CPU und LFD-Technologie (Live-Fingererkennung). Das Gerät bietet zusätzliche Flexibilität im Systemdesign durch Unterstützung für mehrere Karten mit Dualfrequenz-RFID-Technologie. In einem robusten IP67/IK09-Gehäuse mit schlankem Metall-Finish ist das BioEntry W2 eine perfekte Zugangskontrolllösung für raue Umgebungen und für die Außenmontage.

**Suprema**  
SECURITY & BIOMETRICS

# BioEntry W2

IP-Fingerabdruck-Terminal für den Außenbereich

## Funktionen



### Ausgezeichnete Leistung

- Neuester Suprema-Fingerabdruck-Algorithmus
- 1.2GHz quad-core CPU



### Verbesserte Genauigkeit und Sicherheit

- Neue fortschrittliche LFD-Technik (Live Finger Detection)
- Hochpräziser optischer Sensor



### Expanded Capacity

- Max. 500k users/1 million text logs
- Large memory: 2GB Flash + 256 MB RAM



### Rugged Structure

- IK09 impact protection
- IP67 ingress protection
- Ideal for outdoor installation



### Multi RFID Card Reading

- LF(125kHz), HF(13.56MHz) dual-band
- Reads all card types that HID multiCLASS supports (EM/HID Prox/MIFARE/iCLASS/DESFire/FeliCa/NFC)

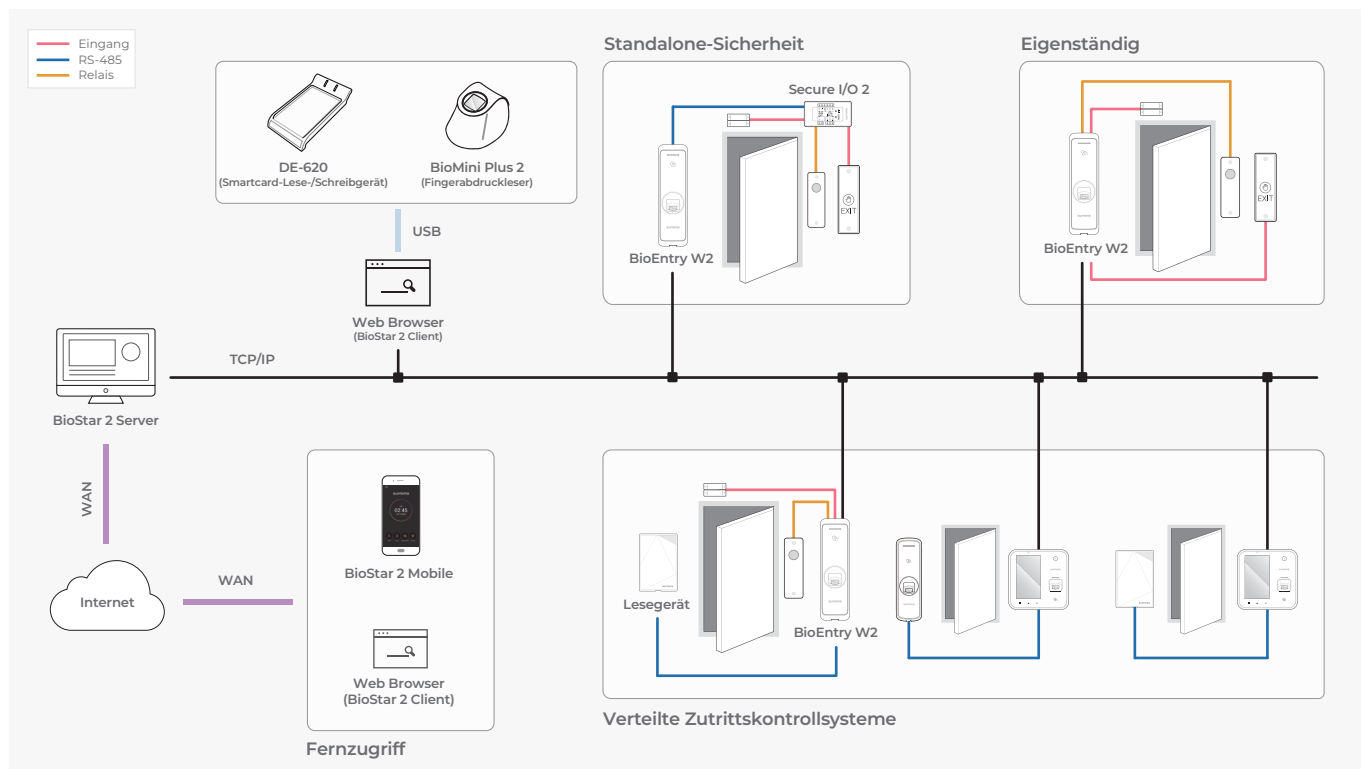
## Technische Eigenschaften

\* BLE wird von BEW2-ODPB, BEW2-OAPB, BEW2-OHPB nicht unterstützt.

Modell Name	BEW2-OHPB	BEW2-ODPB	BEW2-OAPB
RF Option	125kHz EM, HID Prox & 13.56MHz MIFARE, MIFARE Plus, DESFire, DESFire EV1/EV2/EV3 <sup>1)</sup> , FeliCa	125kHz EM & 13.56MHz MIFARE, MIFARE Plus, DESFire, DESFire EV1/EV2/EV3 <sup>1)</sup> , FeliCa	125kHz EM, HID Prox & 13.56MHz MIFARE, MIFARE Plus, DESFire, DESFire EV1/EV2/EV3 <sup>1)</sup> , FeliCa, iCLASS SE/SR/Seos
Mobilkarte	NFC, BLE		
Biometrie	Fingerabdruck		
Sensortyp	Optischer Sensor		
Template	SUPREMA / ISO 19794-2 / ANSI 378		
Extractor / Matcher	MINEX-zertifiziert und -kompatibel		
LFD	Unterstützt		
CPU	1.2 GHz Quad Core		
Speicher	2GB Flash + 256 MB RAM		
Max. Benutzer	500,000 (1:1), 100,000(1:N)		
Max. Template	1,000,000(1:1), 200,000(1:N), [1 Finger=2 Templates]		
Max. Textprotokoll	1,000,000		
LED	Mehrfarben-LED		
Ton	Mehrton-Summer		
Ethernet	10/100 Mbit/s, Auto-MDI/MDI-X		
RS-485	1-Kanal Host oder Slave (wählbar)		
RS-485 Kommunikationsprotokoll	OSDP V2 Compliant		
Wiegand	1-Kanal Eingang oder Ausgang (wählbar)		
TTL	2-Kanal Eingang		
Relais	1 Relais		
PoE	Unterstützt (IEEE 802.3af konform)		
Schutzklasse	IP67		
Stoßfestigkeit	IK09		
Sabotagekontakt	Unterstützt		
Versorgung	Spannung: 12VDC Strom: Max. 600 mA		
Betriebstemperatur	-20°C ~ 50°C (-4°F ~ 122°F)		
Luftfeuchtigkeit	0% ~ 80%, nicht kondensierend		
Größe (BxHxT, mm)	50 x 172 x 43.5		
Zertifikate	CE, UKCA, KC, FCC, IC, RCM, BIS, ANATEL, SIG, RoHS, REACH, WEEE, ETL Listed to UL 294 * UL 294 ist nur für das Modell BEW2-OAPB gültig		

<sup>1)</sup> DESFire EV2/EV3-Karten werden durch die Abwärtskompatibilität mit DESFire EV1-Karten unterstützt. CSN- und Chipkarten-Funktionen sind mit BioEntry W2 kompatibel.

## Systemkonfiguration



### Suprema Inc.

17F Parkview Tower, 248, Jeongjail-ro, Bundang-gu, Seongnam-si, Gyeonggi-do, 13554, Republic of Korea  
T +82 31 783 4502 [www.supremainc.com](http://www.supremainc.com)



Für weitere Informationen besuchen Sie unsere Website oder Scannen Sie den QR-Code.  
<https://www.supremainc.com/de/about/contact-us.asp>